

Objektname: Ueberbauung Châtel, 8355 Aadorf



Typ: Passivhaus, Minergie-P ECO zertifiziert

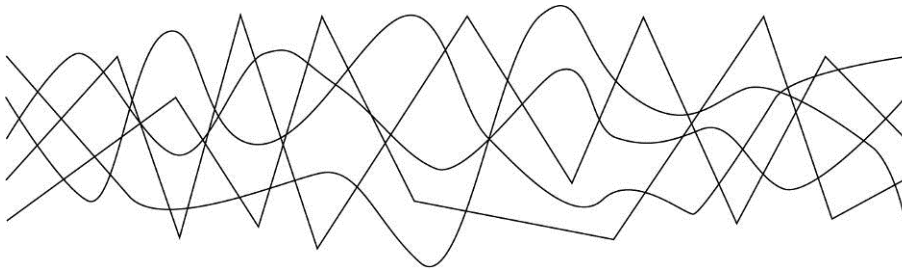
Minergie-P Nr.: TG-011-P-Eco / TG-018-P-Eco / TG-019-P Eco
Nutzung: Wohnen
Bauzeit: MFH 6; 2010 -2011, MFH 7; 2012-2013, MFH 8; 2013-2014
EBF: 3'395 m²
GF SIA 416: 5'905 m²
Volumen SIA 416: 16'874 m³
Volumen SIA 116: 19'275 m³
Standort: Châtelstrasse 11 / Châtelstrasse 9 / Kapellstrasse 8
8355 Aadorf

Bauherrschaften: Immowerft GmbH (MFH 7 + 8)
Lussistrasse 7
8536 Hüttwilen

ELO Immo AG (MFH 6)
Chatelstrasse 11
8355 Aadorf

Architekt: Honegger Architekt AG, Am Rebberg 3, 8535 Herdern, 052 748 20 20, www.honeggerarchitekt.ch
Wärmedämmprojekt: Honegger Architekt AG
Energienachweis: Honegger Architekt AG + Stefan Mischler Fuchs Aadorf AG
Unternehmer: Lüftung/Klima: Fuchs Aadorf AG
Holzbau: KIFA AG, Aadorf
Blowerdoortest: Clicon AG, 8315 Lindau

Beschrieb: Die drei Mehrfamilienhäuser befinden sich mitten im Zentrum von Aadorf.
Im MFH 6 befinden sich 7 Eigentumswohnungen, im MFH 7 befinden sich 8 Eigentumswohnungen und im MFH 8 befinden sich 9 Mietwohnungen.
Die Kellerräume und die Einstellhalle befinden sich im Unterschoß.
Das Gebäude wurde in Mischbauweise erstellt. Die Decken sind betoniert, die Aussenwände sind Holzelemente. Die Innere Tragstruktur besteht aus Stahlstützen, was eine hohe Flexibilität der Innenräume zulässt. Die Zimmertrennwände sind aus Holz.



Honegger Architekt AG

Energieeffizientes Bauen

Am Rebberg 3 CH-8535 Herdern

Telefon 052 748 20 20 Fax -21

info@honeggerarchitekt.ch

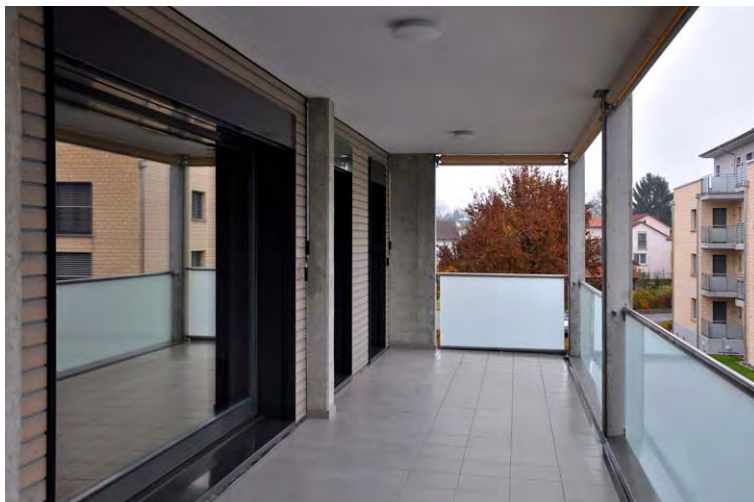
www.honeggerarchitekt.ch



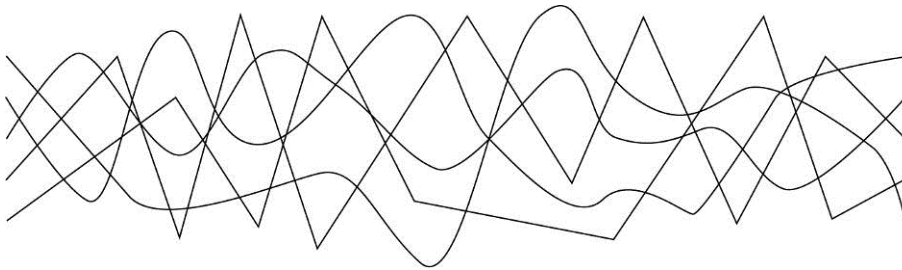
MFH Chatel_A_TG_011P Eco



MFH Chatel_C_TG_011P Eco



MFH Chatel_F_TG_011P Eco



Honegger Architekt AG

Energieeffizientes Bauen

Am Rebberg 3 CH-8535 Herdern

Telefon 052 748 20 20 Fax -21

info@honeggerarchitekt.ch

www.honeggerarchitekt.ch



MFH Chatel_K_TG_011P Eco



MFH Chatel_001_TG_017P Eco



MFH Chatel_004_TG_018P Eco